

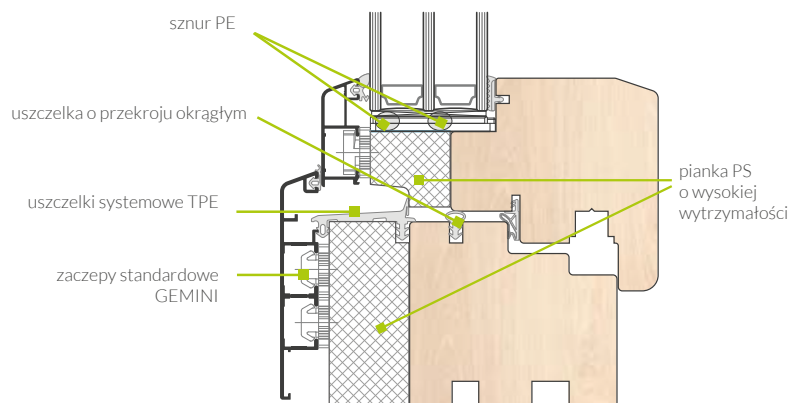
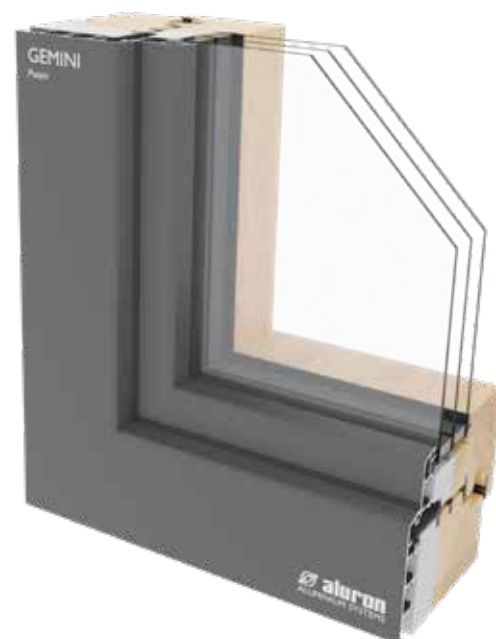
System aluminiowych nakładek okiennych dla domów pasywnych **GEMINI PASSIV & PASSIV ULTRA**



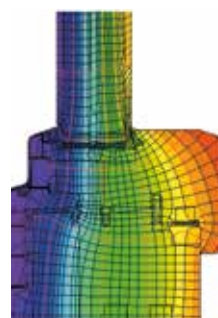
Gemini Passiv to system do drewniano-aluminiowych konstrukcji okiennych, przeznaczonych dla domów pasywnych.

Ze względu na wysokie parametry wytrzymałościowe i użytkowe, takie jak doskonała izolacja termiczna, akustyczna, ponadprzeciętna szczelność, przenikalność powietrza oraz odporność na obciążenie wiatrem, system dedykowany jest do stosowania w nowoczesnym budownictwie o wysokich wymaganiach energooszczędnych i użytkowych.

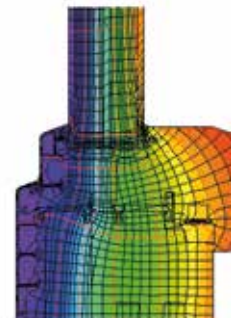
System Gemini Passiv wykorzystuje nowatorski materiał izolacyjny o wysokiej wytrzymałości na bazie spienionego PS, zbliżony parametrami do drewna. Ze względu na jego wysoką sztywność, bezpośrednio na nim montowane są za pomocą śrub zaczepy systemowe Gemini. Dodatkowe elementy wyróżniające system spośród tradycyjnych konstrukcji drewniano-aluminiowych, to poszerzona uszczelka główna, sznur PE, dodatkowa uszczelka środkowa oraz zastosowanie ciepłej ramki typu Swisspacer Ultimate.



Rozkład temperatur





Passiv



Passiv Ultra

DESIGN & FUNKCJONALNOŚĆ

-  Naroża systemowe łączone pod kątem 45°.
-  Łączenie naroży w technologii „niewidocznego spawu” gwarantującego gładką, jednolitą powierzchnię.
-  Mechaniczne łączenie naroży za pomocą łączników z widocznymi krawędziami cięcia.
-  Opcjonalne gięcie profili skrzydła i ramy pozwalające na tworzenie konstrukcji o nietypowych kształtach.
-  Łatwy i szybki montaż w warunkach produkcyjnych.
-  Autorskie oprogramowanie do przygotowywania wycen i składania zamówień.
-  Rozwiązanie kompatybilne z parapetami aluminiowymi Classic i Soft Line.
-  Możliwość zastosowania systemowej moskitiery ramkowej Gemini Insecta.
-  Możliwość montażu zintegrowanej z nakładką balustrady Gemini IGB lub niezależnej balustrady z profilem nadstawnych Gemini VGB.

WYBRANE PARAMETRY SYSTEMU

od 0,61 W/m²K	od 0,76 W/m²K	klasa E1200/9A	klasa C3/B3	klasa 4	78 mm	48 mm
Izolacyjność termiczna Gemini Passiv Ultra	Izolacyjność termiczna Gemini Passiv Ultra	Wodoszczelność	Odporność na obciążenie wiatrem	Przepuszczalność powietrza	Certyfikowana grubość przekroju drewna	Certyfikowana grubość pakietu szybowego

BOGATA KOLORYSTYKA - ALURON COLOR COLLECTION 2



AR - MAT
Malowanie proszkowe RAL MAT



AR - FS
Malowanie proszkowe RAL FS



AM - FS
Malowanie proszkowe Metallic FS

Qualicoat Class 2



ANODIZED & EFFECT COLORS

AA C kolory anody: C0, C33, C34
AA R imitacja anody - malowanie proszkowe



AD - MAT
Dekory drewnopodobne MAT



Dowiedz się więcej!

